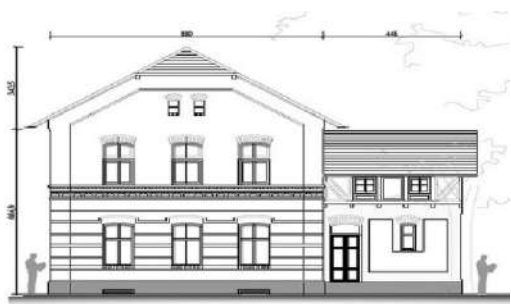
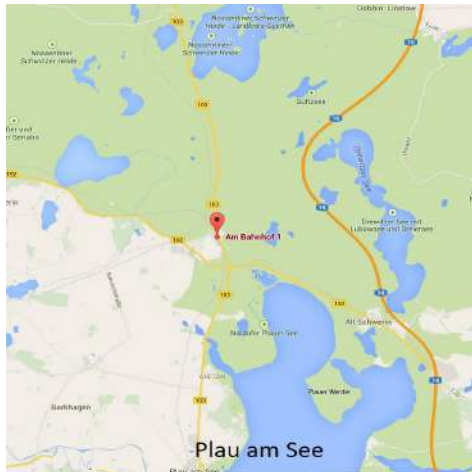


IMMOBILIEN ANGEBOT

im Makleralleinauftrag vom Eigentümer.

CRAFTMAX



Historische Gebäude „Kaiserquartier Plau am See“ Denkmal Sanierungsobjekte vor dem Bahnhof Karow

2 stark sanierungsbedürftige Mehrfamilienhäuser mit interessanter Geschichte und einem Projekt zur Aufteilung in 12 Eigentumswohnungen mit Gartenanteil für Feriengäste. Beide Grundstücke liegen vor dem einstigen Bahnhof Karow und sind Teil des Ensembles. Blick auf Pferdekoppel & Wald. Naturschutz, Seengebiet Nossentiner Heide, Mecklenburger Seenplatte.

PLZ, Stadt: 19395 Karow
Bundesland: Mecklenburg-Vorpommern
Objektart: Sanierungsobjekt
Denkmal: ja, Sonder-AfA
Wohnungen: 12
Gebäude Nfl.: 510 m²
Grundstück(e): 1.945 m²
Nutzung: Wohnen & Gewerbe
Lage: Innenbereich §34 BauGB

Kontakt zum Anbieter:
craftmax.com GmbH
Kurfürstendamm 193 e
10707 Berlin
Telefon: (030) 2020 00 33
Mobil: +49 152 3400 8638
immobilien@craftmax.de

Exposé anschauen:



Kaufpreis: **149.500 Euro**

Maklercourtage: 6,96 %

www.craftmax.com